

Manuel d'utilisation du Keylogger pour claviers PS/2

Mode enregistrement

L'installation du keylogger matériel PS/2 en mode enregistrement est rapide et simple. Il suffit de le brancher entre le clavier PS/2 et le port PS/2 du clavier. Aucun logiciel ni pilote n'est requis. Le keylogger matériel PS/2 se mettra automatiquement à capter et à enregistrer les frappes de clavier dans sa mémoire Flash interne.



Débranchez le clavier PS/2 du port PS/2.



Branchez le keylogger matériel PS/2 entre le clavier et le port PS/2.

Mode récupération (Menu textuel)

Une fois sauvegardées en mode enregistrement, les données captées peuvent être récupérées sur n'importe quel ordinateur en invoquant le menu textuel. Le Keylogger matériel PS/2 doit être branché à l'ordinateur de la même façon qu'en mode enregistrement.

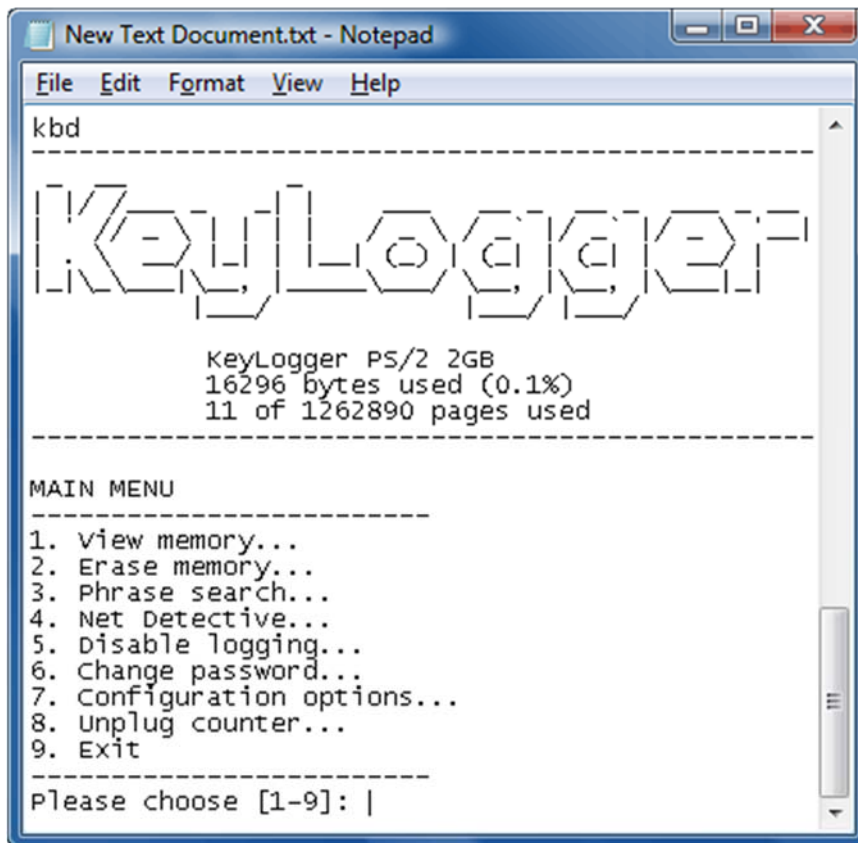


Ouvrez n'importe quel logiciel de traitement de texte comme Bloc-notes ou MS Word.



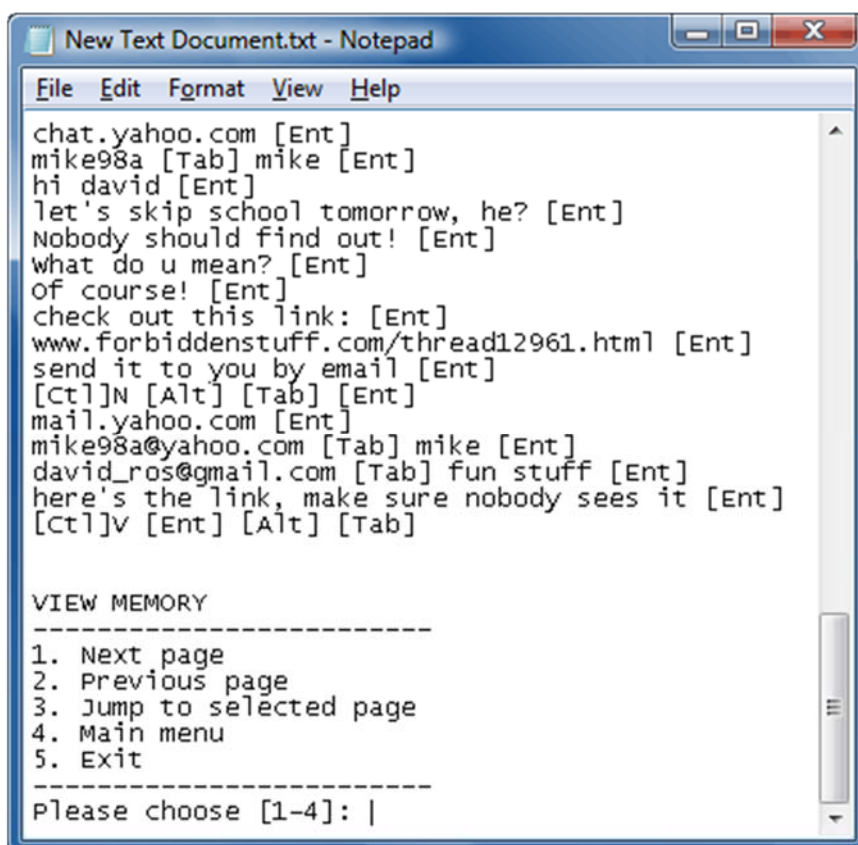
Chaque appareil réagit à la combinaison des trois touches (K, B, D par défaut).

Pressez en même temps ces trois touches pour afficher le menu textuel.



```
New Text Document.txt - Notepad
File Edit Format View Help
kbd
-----
[Key] [Log] [ger]
-----
KeyLogger PS/2 2GB
16296 bytes used (0.1%)
11 of 1262890 pages used
-----
MAIN MENU
-----
1. view memory...
2. Erase memory...
3. Phrase search...
4. Net Detective...
5. Disable logging...
6. Change password...
7. Configuration options...
8. Unplug counter...
9. Exit
-----
Please choose [1-9]: |
```

Utilisez les touches chiffres pour naviguer dans le menu. Par exemple, frappez '1' pour commencer à parcourir la mémoire.



```
New Text Document.txt - Notepad
File Edit Format View Help
chat.yahoo.com [Ent]
mike98a [Tab] mike [Ent]
hi david [Ent]
let's skip school tomorrow, he? [Ent]
Nobody should find out! [Ent]
what do u mean? [Ent]
of course! [Ent]
check out this link: [Ent]
www.forbiddenstuff.com/thread12961.html [Ent]
send it to you by email [Ent]
[Ctrl]N [Alt] [Tab] [Ent]
mail.yahoo.com [Ent]
mike98a@yahoo.com [Tab] mike [Ent]
david_ros@gmail.com [Tab] fun stuff [Ent]
here's the link, make sure nobody sees it [Ent]
[Ctrl]V [Ent] [Alt] [Tab]
-----
VIEW MEMORY
-----
1. Next page
2. Previous page
3. Jump to selected page
4. Main menu
5. Exit
-----
Please choose [1-4]: |
```

Le menu textuel offre toute une gamme d'options pour parcourir, rechercher et configurer. Les exemples d'utilisation du menu textuel sont montrés ci-dessous.

```
New Text Document.txt - Notepad
File Edit Format View Help

Searching, please be patient...

chat.yahoo.com
www.forbiddenstuff.com/thread12961.html
mail.yahoo.com

Found 3 occurrences in above contexts.

NET DETECTIVE
-----
1. www addresses
2. E-mail addresses
3. FTP addresses
4. Main menu
-----
Please choose [1-4]: 2

Searching, please be patient...

mike98a@yahoo.com
david_ros@gmail.com

Found 2 occurrences in above context.
```

Net Detective

```
New Text Document.txt - Notepad
File Edit Format View Help

-----
1. View memory...
2. Erase memory...
3. Phrase search...
4. Net Detective...
5. Disable logging...
6. Change password...
7. Configuration options...
8. Unplug counter...
9. Exit
-----
Please choose [1-9]: 3

Enter phrase (3...16 characters): forbidden

Search phrase is: forbidden
searching, please be patient...

--found-->
www.forbiddenstuff.com/thread12961.html <Ent>

Found 1 occurrence in above context.
```

Recherche d'expressions

```
New Text Document.txt - Notepad
File Edit Format View Help
Please choose [1-9]: 7
CONFIGURATION OPTIONS
-----
1. special key logging...
2. slow PC mode...
3. Restore default settings...
4. Main menu
5. Exit
-----
Please choose [1-5]: 1
special key logging: MEDIUM (text & function
keys)
SPECIAL KEY LOGGING
-----
1. Record text only
2. Record text & function keys
3. Record all special keys
4. Configuration options
-----
Please choose [1-4]: 3
Configuring, please wait...
special key logging: FULL (text & all special
keys)
```

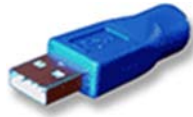
Filtrage de frappes

```
New Text Document.txt - Notepad
File Edit Format View Help
KEYLOGGER
KeyLogger PS/2 2GB
16296 bytes used (0.1%)
11 of 1262890 pages used
-----
MAIN MENU
-----
1. view memory...
2. Erase memory...
3. Phrase search...
4. Net Detective...
5. Disable logging...
6. Change password...
7. Configuration options...
8. Unplug counter...
9. Exit
-----
Please choose [1-9]: 8
Device was unplugged 1 time since last menu
access.
```

Compteur de déconnexions

Récupération rapide - utilisation de l'Accélérateur de Récupération USB

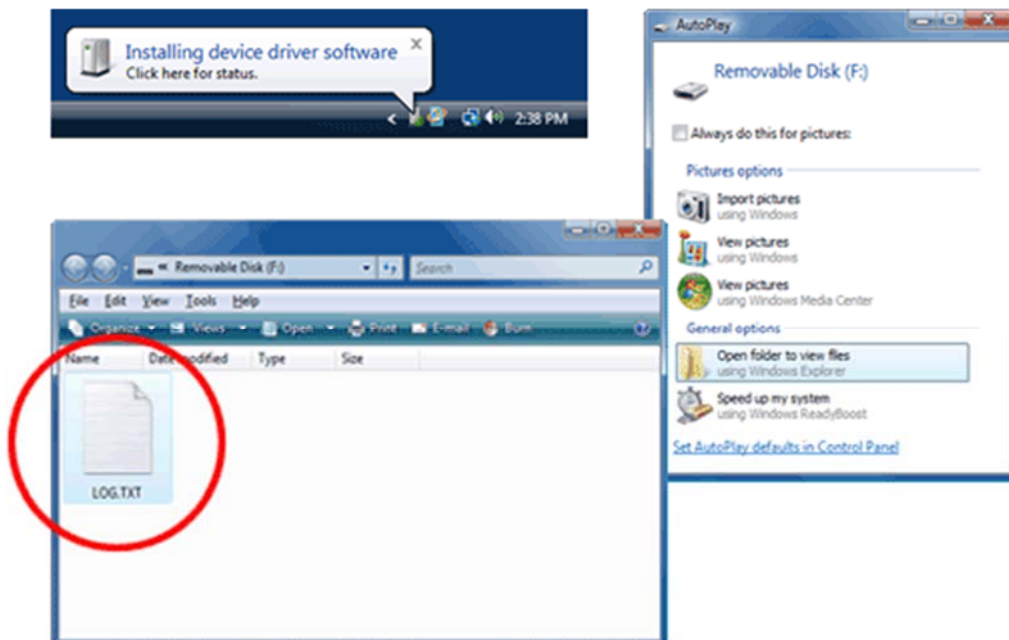
L'Accélérateur de Récupération USB offre une méthode de récupération de données alternative par rapport au menu textuel. L'Accélérateur de Récupération USB permet de récupérer super rapidement tout le journal de la clé USB.



Branchez le keylogger matériel PS/2 à n'importe quel port USB en utilisant l'Accélérateur de Récupération USB.



Le keylogger se lancera automatiquement en mode Clé USB.



Le disque amovible en mode Clé USB contiendra le fichier **LOG.TXT** avec le journal textuel de toutes les données enregistrées en mode enregistrement. Quelques secondes suffiront pour copier ce fichier sur le disque dur. Le fichier LOG.TXT peut être ensuite analysé et parcouru à l'aide de n'importe quel logiciel de traitement de texte comme le Bloc-notes.